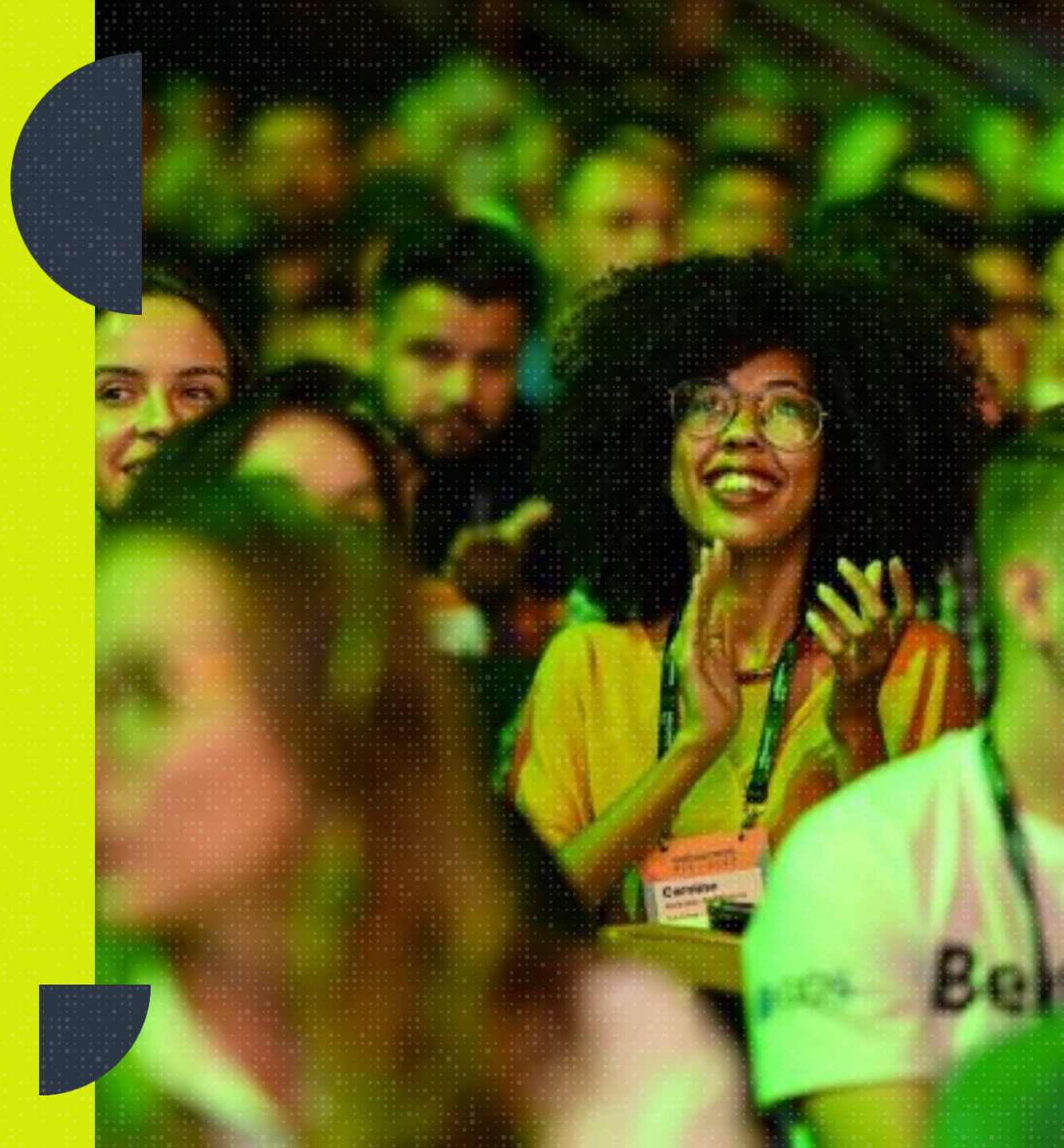




Pesquisa Web Summit Rio 2023

As pessoas e empresas
estão preparadas para o
avanço da tecnologia?



Contexto

Web Summit Rio: destaques do maior evento de tecnologia do mundo

A primeira edição do Web Summit fora da Europa estreou com sucesso no **Rio de Janeiro**. O evento de **inovação e tecnologia** aconteceu no Riocentro entre os **dias 1 e 4 de maio** e contou com mais de **20 mil participantes**.

Como era esperado, o **tema** mais abordado foi a **IA (Inteligência Artificial)** e como ela **afetará** o mundo dos **negócios**.

Em escala impressionante, foram expostas **974 startups**, representando **28 indústrias**, de **42 países**.

Ao todo, **506 investidores** estiveram presentes e **400 palestrantes** discursaram nos painéis do evento.



Objetivos



Entender como as **novas tecnologias** e principalmente, a **inteligência artificial** - e ferramentas como **Chat GPT**, estão **impactando o dia a dia do trabalho** e dos negócios.

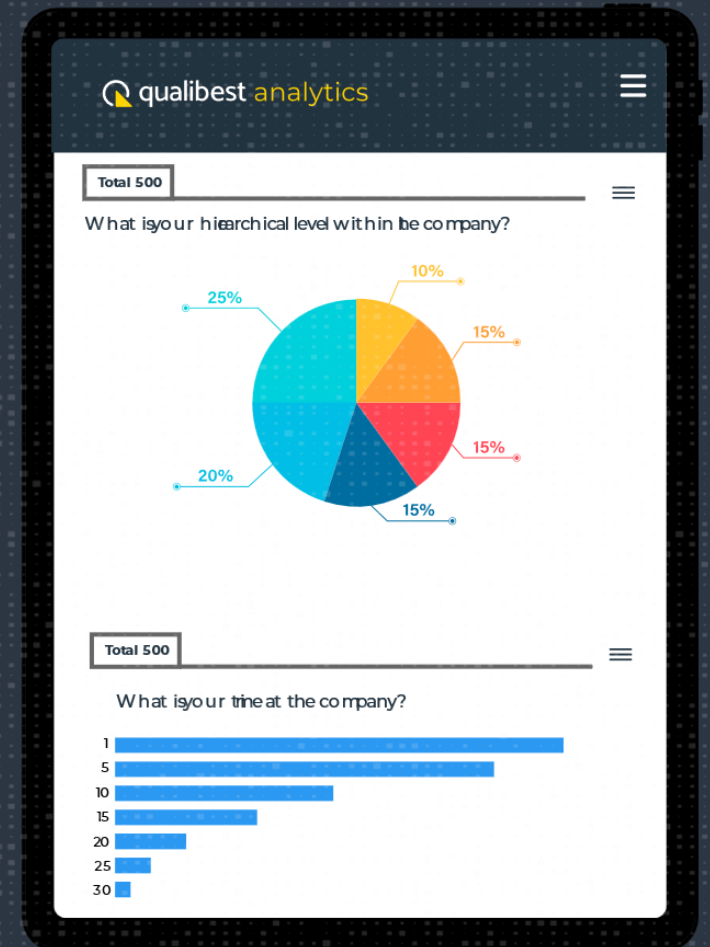
○ **Instituto QualiBest**, pioneiro em pesquisas online, foi **patrocinador oficial do Web Summit Rio 2023**.

Como fizemos?

Durante os **quatro dias do evento**, **567 visitantes** do Web Summit colaboraram com a **nossa pesquisa** ao visitarem nosso stand ou quando abordados pelos nossos entrevistadores.

A pesquisa era de **autopreenchimento**, através da nossa **plataforma Web**.

Após responderem muitos tiveram a **experiência de acompanhar os resultados em tempo real**, através de nosso dashboard, no mesmo device que acabaram de responder a pesquisa.



Perfil

60%

Trabalha para uma empresa (CLT ou PJ)

20% Empresários

9% Freelas

8% Estudantes



13% 15 a 24 anos (Z)

68% 25 a 40 anos (Y)

18% 41 a 56 anos (X)

1% 57 a 75 anos

567

respondentes



40%



60%

- ▶ 7 entre 10 são Millenials
- ▶ 3 em 10 atuam em startups (32%)
- ▶ Estudantes também marcam presença no evento (8%)

Perfil

47%

estão em cargos estratégicos (Gerentes e coordenadores)

estão em cargos operacionais (analistas e assistentes)

37%

Área

| | |
|------------------|------------|
| Marketing | 27% |
| TI | 26% |
| Comercial | 14% |
| Inovação | 11% |
| ESG | 7% |
| Administração | 4% |
| Operações | 4% |
| Financeiro | 4% |
| RH | 3% |

Cargo

| | |
|------------------------|------------|
| Analista | 32% |
| Gerente | 25% |
| Coordenador | 22% |
| Presidente/Diretor/CEO | 4% |
| Assistente | 5% |
| Trainee | 3% |
| Outros | 7% |



E sobre as empresas que trabalham

Porte da empresa
(com base no faturamento)

10%



Microempresa
até R\$ 350 mil

15%



EPP
Entre R\$ 360 mil
e R\$ 4,8 milhões

13%



Médio Porte
Entre R\$ 4,8 milhões
e R\$ 20 milhões

33%



Grande Porte
Acima de
R\$ 20 milhões

28%

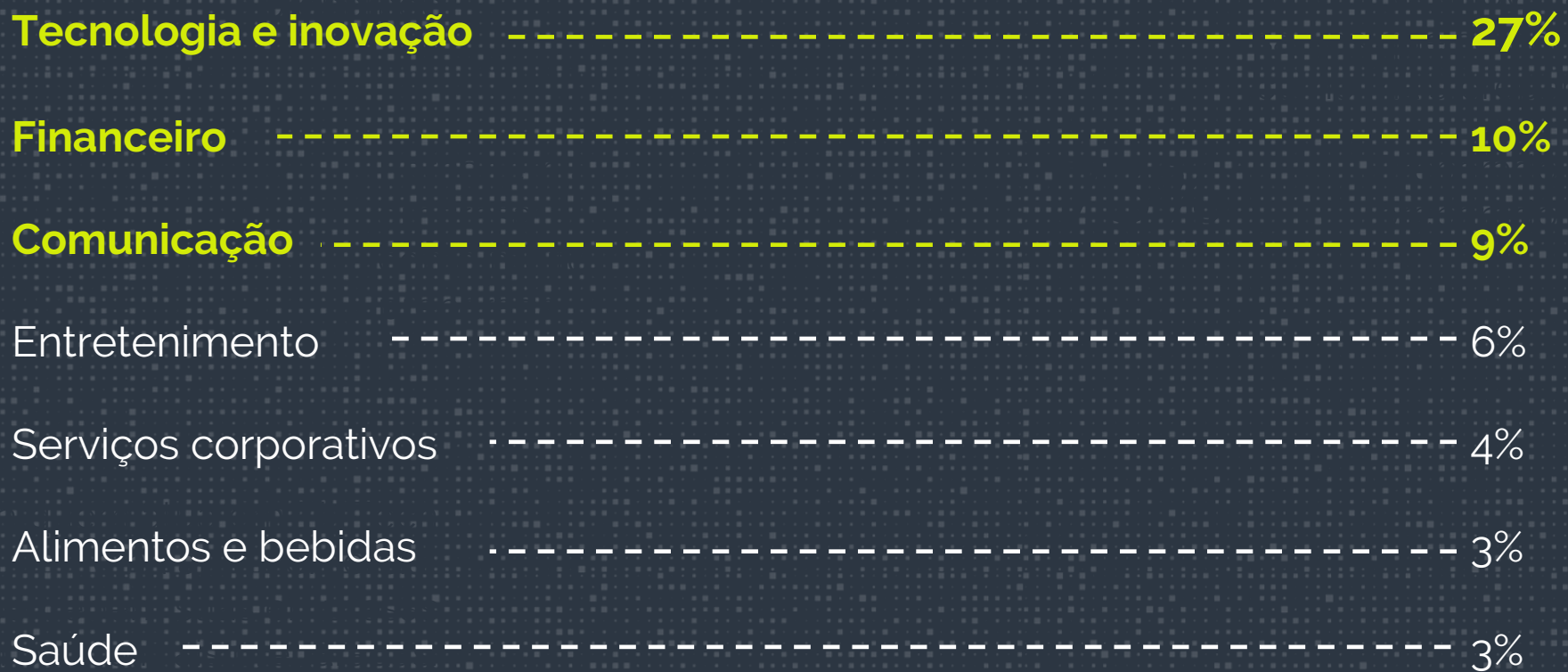


**Não sabe/
não respondeu**

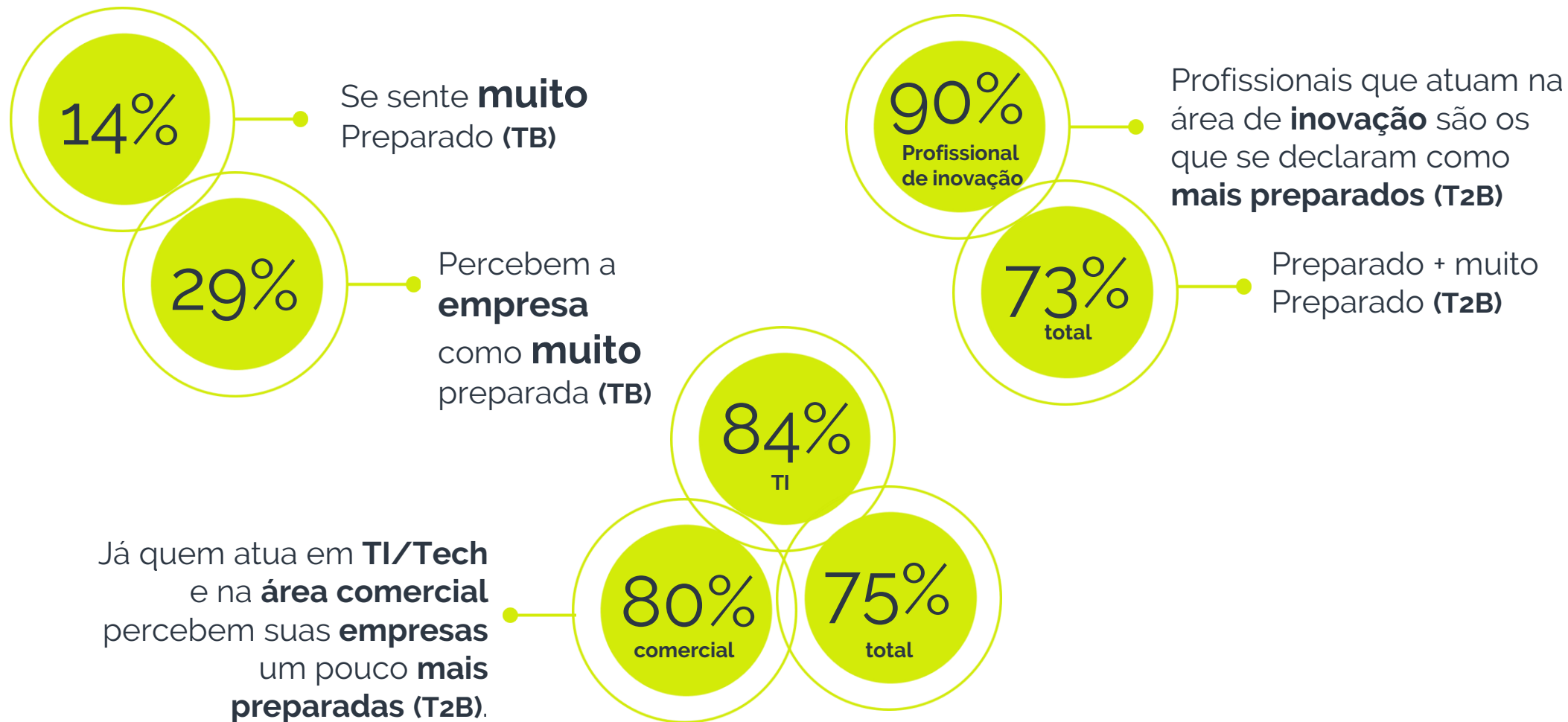


E sobre as empresas que trabalham

Setor de atuação da empresa

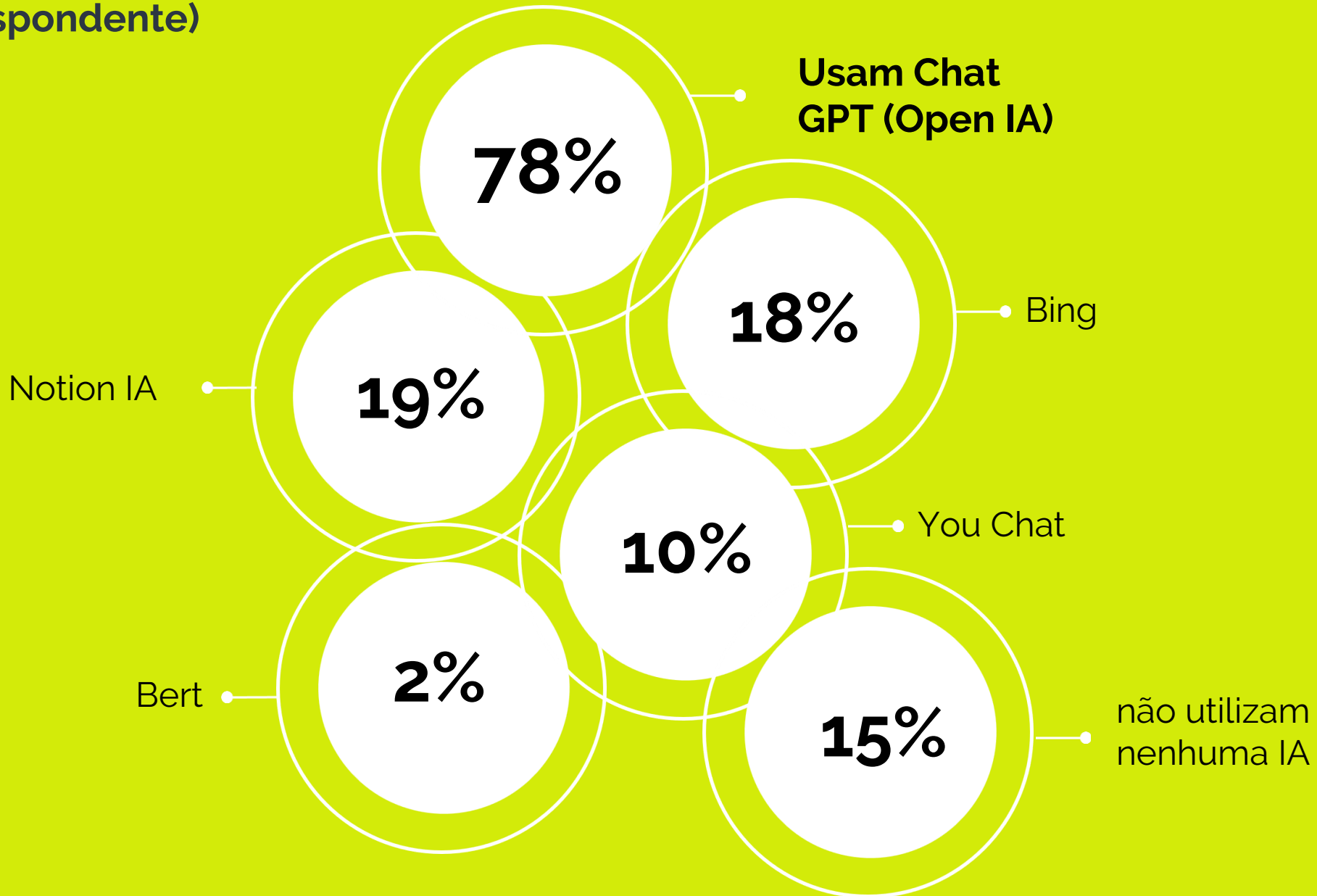


Estão preparados para as mudanças que estão ocorrendo no cenário da tecnologia?





E a IA, quais chats usam? (respondente)

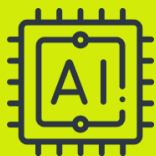




Como estão os temas nas empresas

| | IA | Governanças | Responsabilidade social | Sustentabilidade | Inovação | Retenção de Talento | Automatização de Tarefas | RV – Realidade Virtual | IOT | Políticas de Privacidade e Segurança de Dados |
|--|----|-------------|-------------------------|------------------|----------|---------------------|--------------------------|------------------------|-----|---|
| Já implementados | 25 | 60 | 51 | 39 | 41 | 38 | 32 | 14 | 22 | 67 |
| Estamos implementando | 24 | 18 | 23 | 21 | 32 | 27 | 36 | 15 | 18 | 15 |
| Estamos planejando | 27 | 10 | 12 | 19 | 17 | 21 | 19 | 16 | 19 | 8 |
| Não estamos trabalhando para implementar | 17 | 8 | 10 | 11 | 7 | 11 | 10 | 29 | 18 | 7 |
| Não se aplica / não sei | 6 | 4 | 4 | 10 | 3 | 3 | 5 | 26 | 23 | 2 |

Como estão os temas nas empresas



Tech são os temas **menos implementados** (IA/ VR/IoT), embora 25% das empresas já implementaram IA.



Depois de IA, o que mais está no roadmap das empresas são **sustentabilidade, automação de rotinas, inovação com foco no futuro e retenção de talentos.**



Privacidade e segurança de dados, Governança e responsabilidade social são os temas MAIS trabalhados nas empresas.

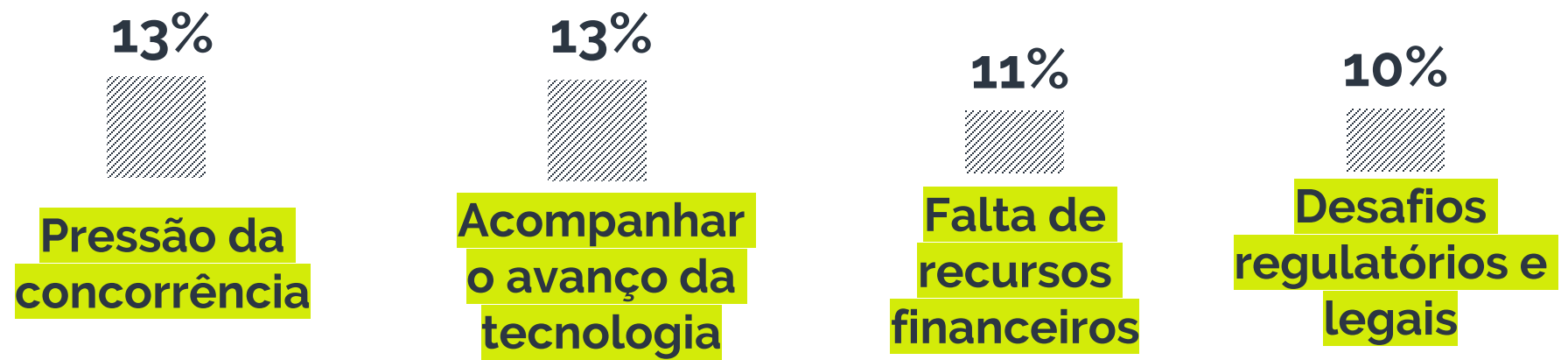
E qual o maior desafio na carreira hoje?

Não há unanimidade, mas estão em várias esferas...



E quais os maiores desafios das empresas hoje?

Também não é unânime, e percorre várias instâncias...





Expectativas para o ano, comparando com o ano passado

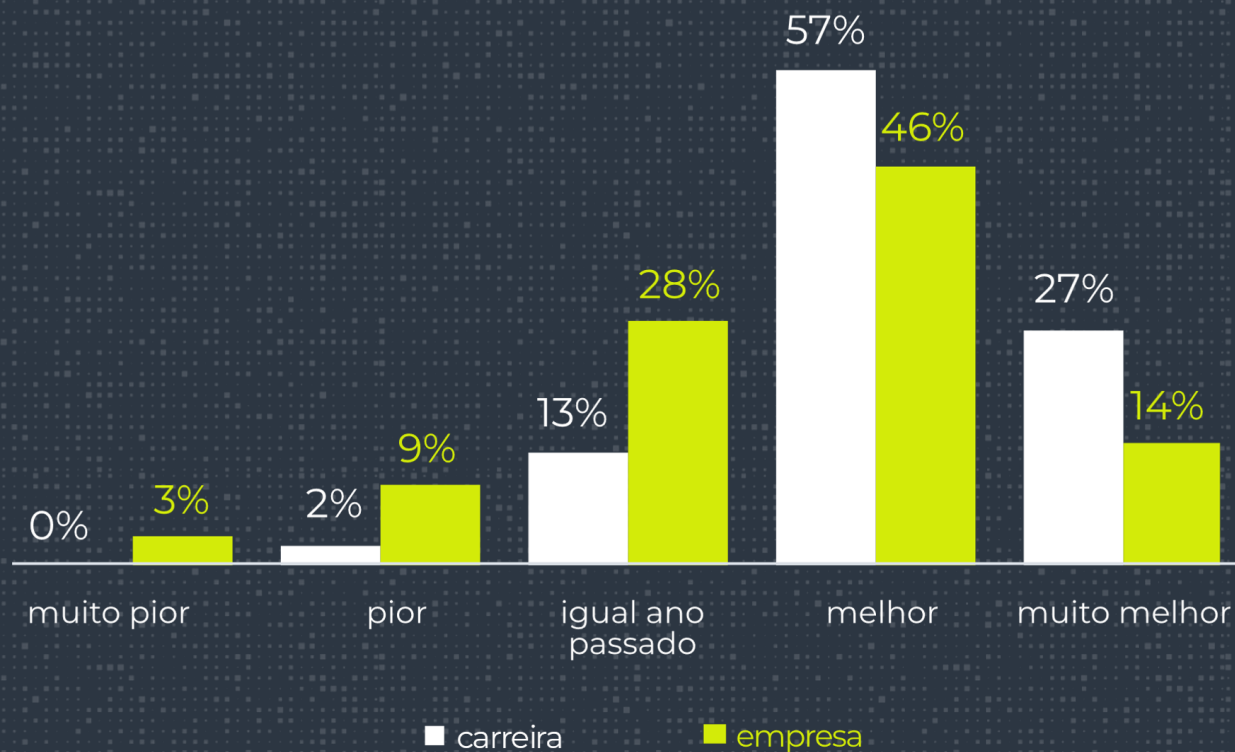


As expectativas em relação a **carreira** são mais **positivas** do que para a empresa

84% vs 60%

de expectativa positiva, respectivamente

Expectativas





qualibest

Digital research
the in
n betw
uality

qualibest

qualibest

E161 | E162

E162 | E161

Quality control



Conheça mais sobre o www.institutoqualibest.com.br



CONTATO

graziela@institutoqualibest.com.br

Baixe o estudo

