

ESTUDO | VIAGENS



qualibest

Com a contagem regressiva para o fim do ano, a empolgação com as próximas férias está atingindo seu auge!

O **Instituto QualiBest**, líder em pesquisas online, mergulhou fundo para desvendar os segredos das preferências de viagens dos brasileiros. Em nosso estudo exclusivo, revelamos os estados que estão no topo da lista dos mais visitados e onde os brasileiros querem ir!

Quer embarcar nessa viagem com a gente? Descubra agora mesmo!



Especificações da Pesquisa



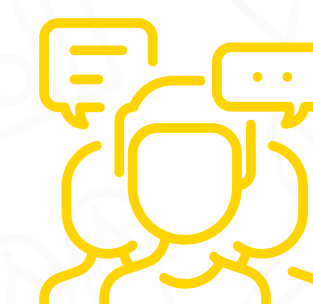
Metodologia **Quantitativa Online**. Questionário de autopreenchimento, estruturado via WEB, com **panelistas do Painel QualiBest**.



Abrangência **nacional**.



Pesquisa realizada entre os dias **28 de junho a 28 de agosto de 2023**.



Foram realizadas **3753 entrevistas** com **homens e mulheres**, com idade entre **16 e 59 anos**, de todas as classes sociais

+/- destaque estatístico apontados com 95% de confiança entre perfis

Algumas perguntas que poderiam somar 100% podem ter uma diferença de até 2 p.p para mais ou para menos, por conta dos arredondamentos. A margem de erro foi de 1,63 pontos percentuais para o total da amostra considerando um intervalo de confiança de 95%..

PERFIL DA AMOSTRA – VIAGEM



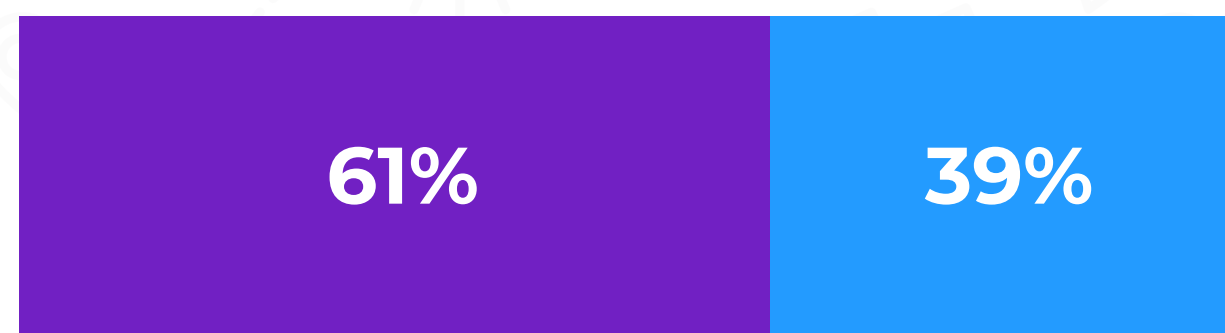
GENÊRO

NÃO VIAJARAM



NÃO VIAJARAM

VIAJARAM



FEMININO



MASCULINO



CLASSE ECONÔMICA

5%

30%

52%

13%

VIAJARAM

21%

44%

30%

4%

CLASSE A

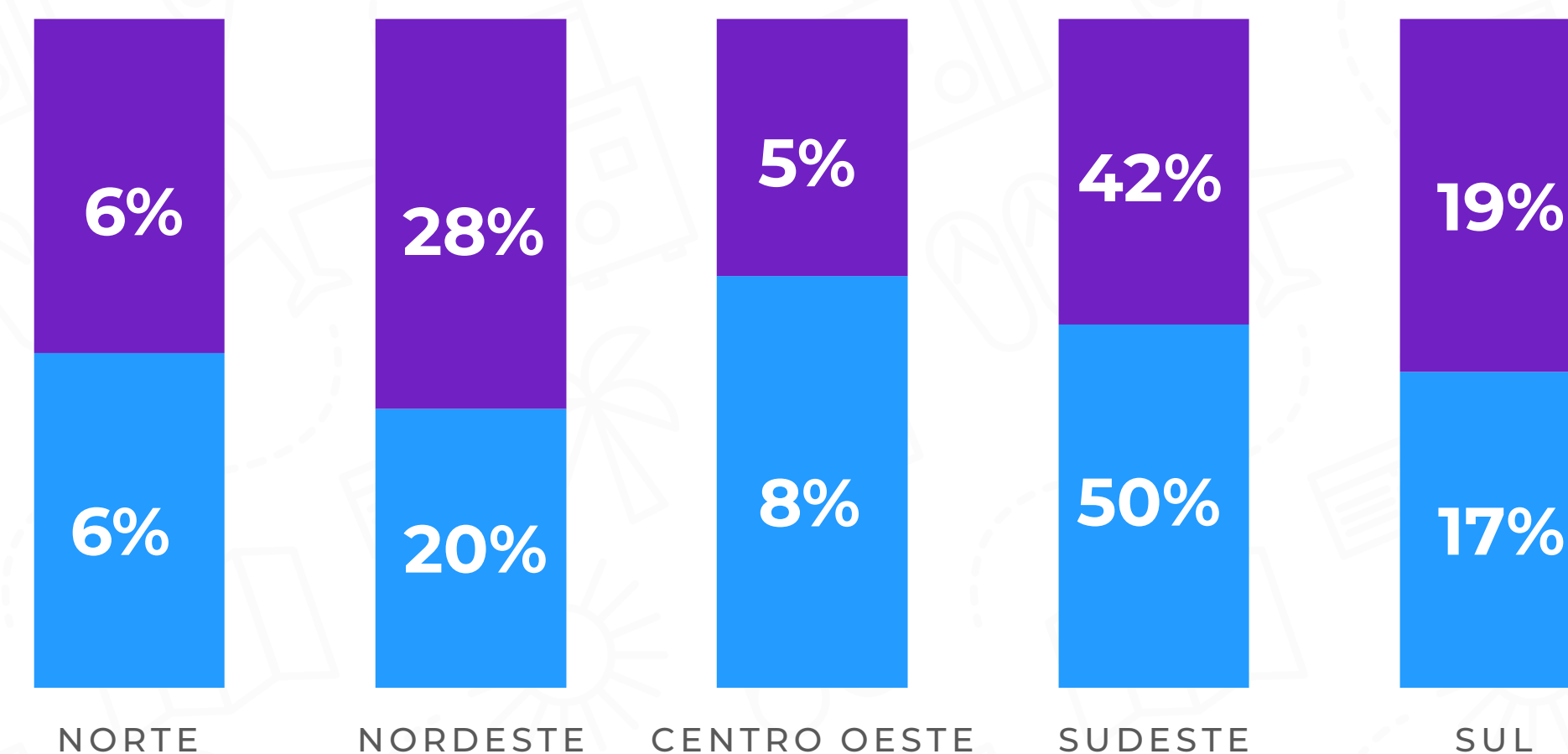
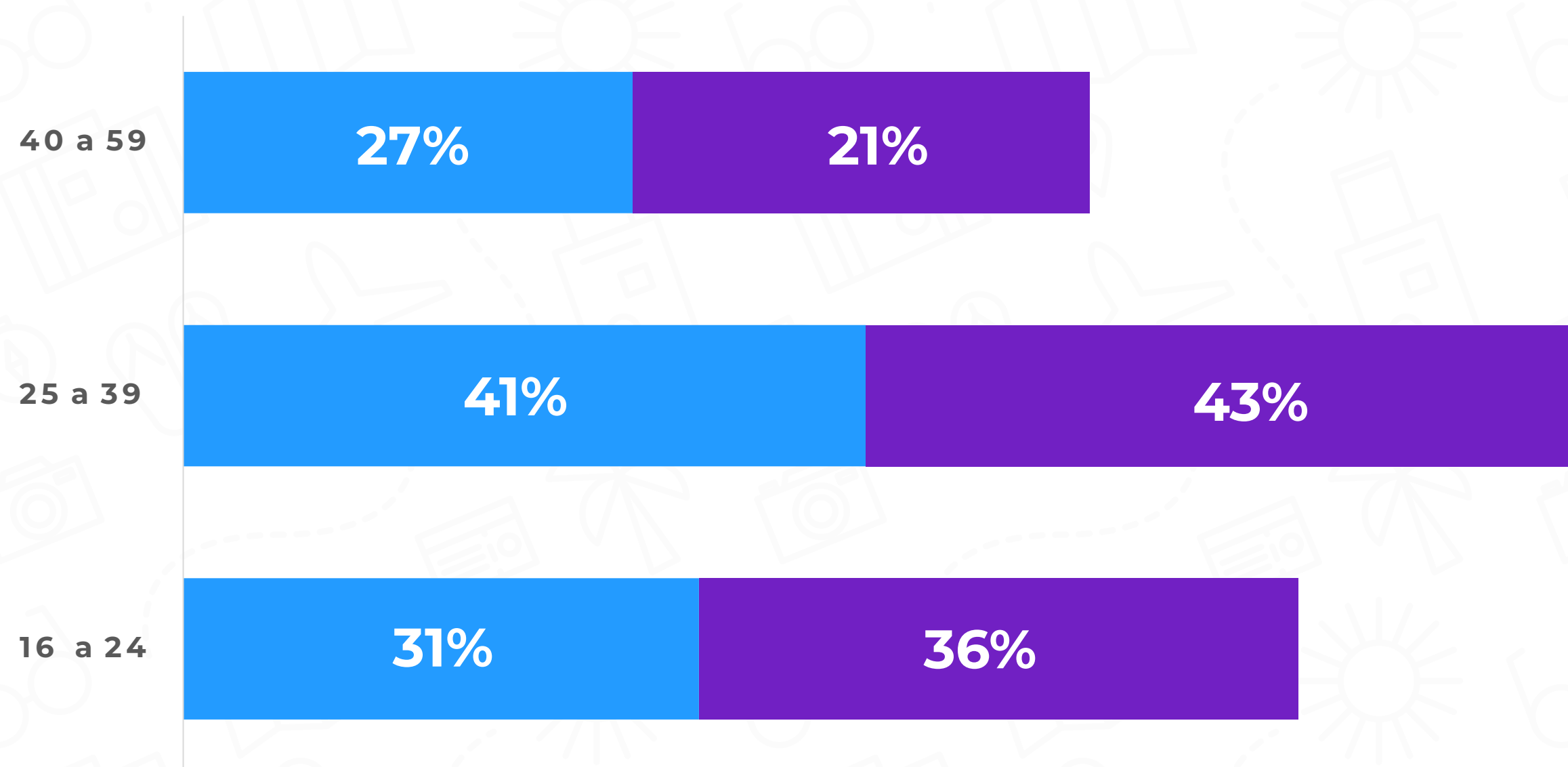
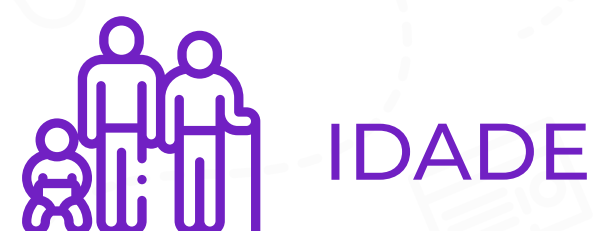
CLASSE B

CLASSE C

CLASSE DE

Base total: 3753 - Q18. Quanto ao seu gênero, você se identifica socialmente como? | **Q20.** Qual é sua idade? | **Q21.** Classe social | **Q22.** Você reside em qual dos Estados abaixo? | **Q13.** Nos últimos 12 meses, você fez alguma viagem nacional a turismo/passeio para alguma capital fora do seu estado? | **Q15.** Nos próximos 12 meses, você pretende fazer alguma viagem nacional a turismo/passeio para alguma capital fora do seu estado?

PERFIL DA AMOSTRA – VIAGEM



— Viajaram — Não viajaram

Base total: 3753 - Q18. Quanto ao seu gênero, você se identifica socialmente como? | Q20. Qual é sua idade? | Q21. Classe social | Q22. Você reside em qual dos Estados abaixo? | Q13. Nos últimos 12 meses, você fez alguma viagem nacional a turismo/passeio para alguma capital fora do seu estado? | Q15. Nos próximos 12 meses, você pretende fazer alguma viagem nacional a turismo/passeio para alguma capital fora do seu estado?

PERFIL DA AMOSTRA – VIAGEM

Aproximadamente 1/3 viajaram para outro estado nos últimos 12 meses. Já o número daqueles que pretendem viajar quase dobra, sendo maior na geração X e pertencentes a classe A.

+Geração X (41%) / Classe A (70%)

35%

vijaram nos últimos **12 meses a passeio** para alguma capital fora do seu estado.

+Geração X (66%) / Classe A (86%)

62%

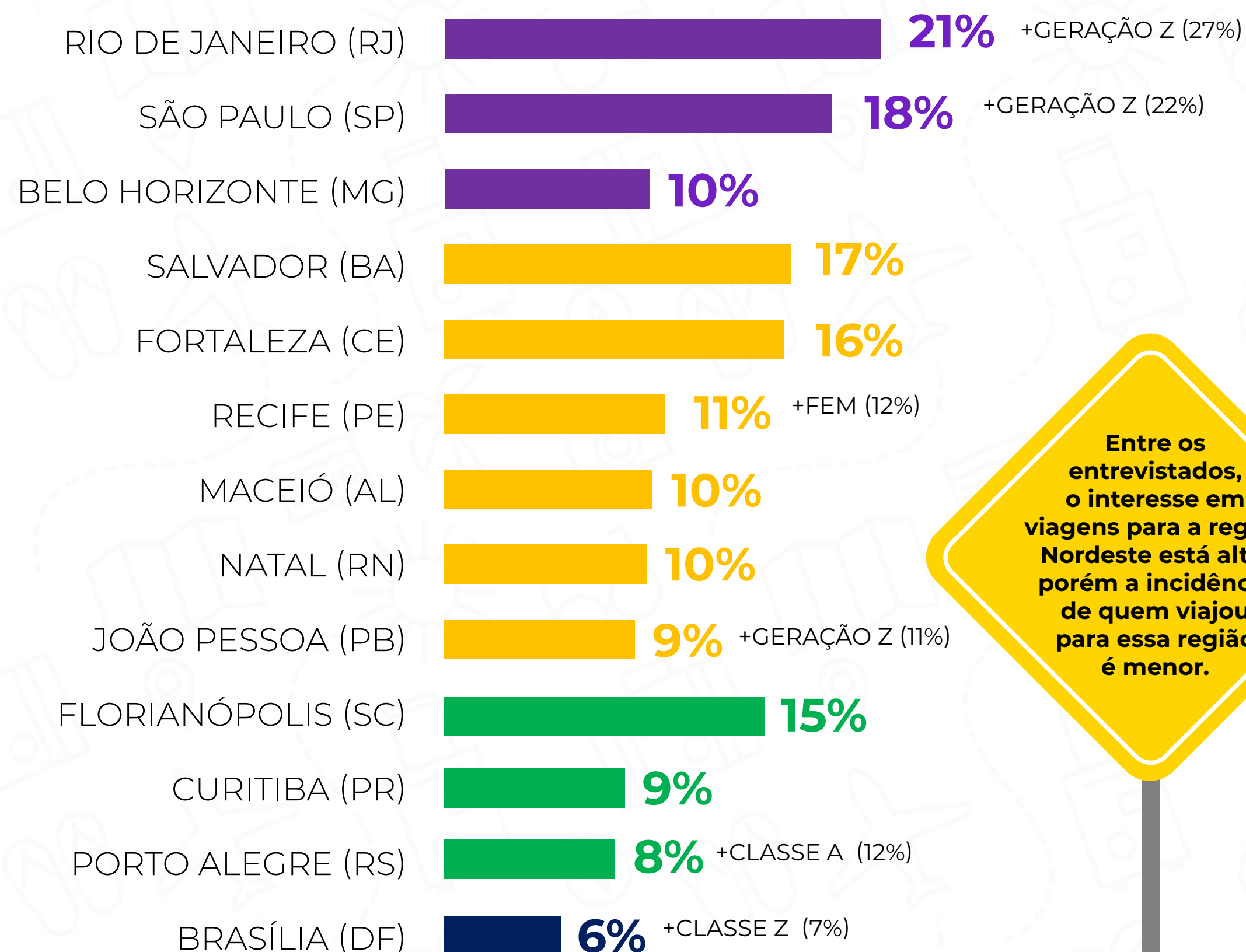
pretendem fazer alguma viagem nacional a turismo / passeio para alguma capital fora do seu estado nos próximos 12 meses

Base total: 3753 - Q18. Quanto ao seu gênero, você se identifica socialmente como? | **Q20.** Qual é sua idade? | **Q21.** Classe social | **Q22.** Você reside em qual dos Estados abaixo? | **Q13.** Nos últimos 12 meses, você fez alguma viagem nacional a turismo/passeio para alguma capital fora do seu estado? | **Q15.** Nos próximos 12 meses, você pretende fazer alguma viagem nacional a turismo/passeio para alguma capital fora do seu estado?

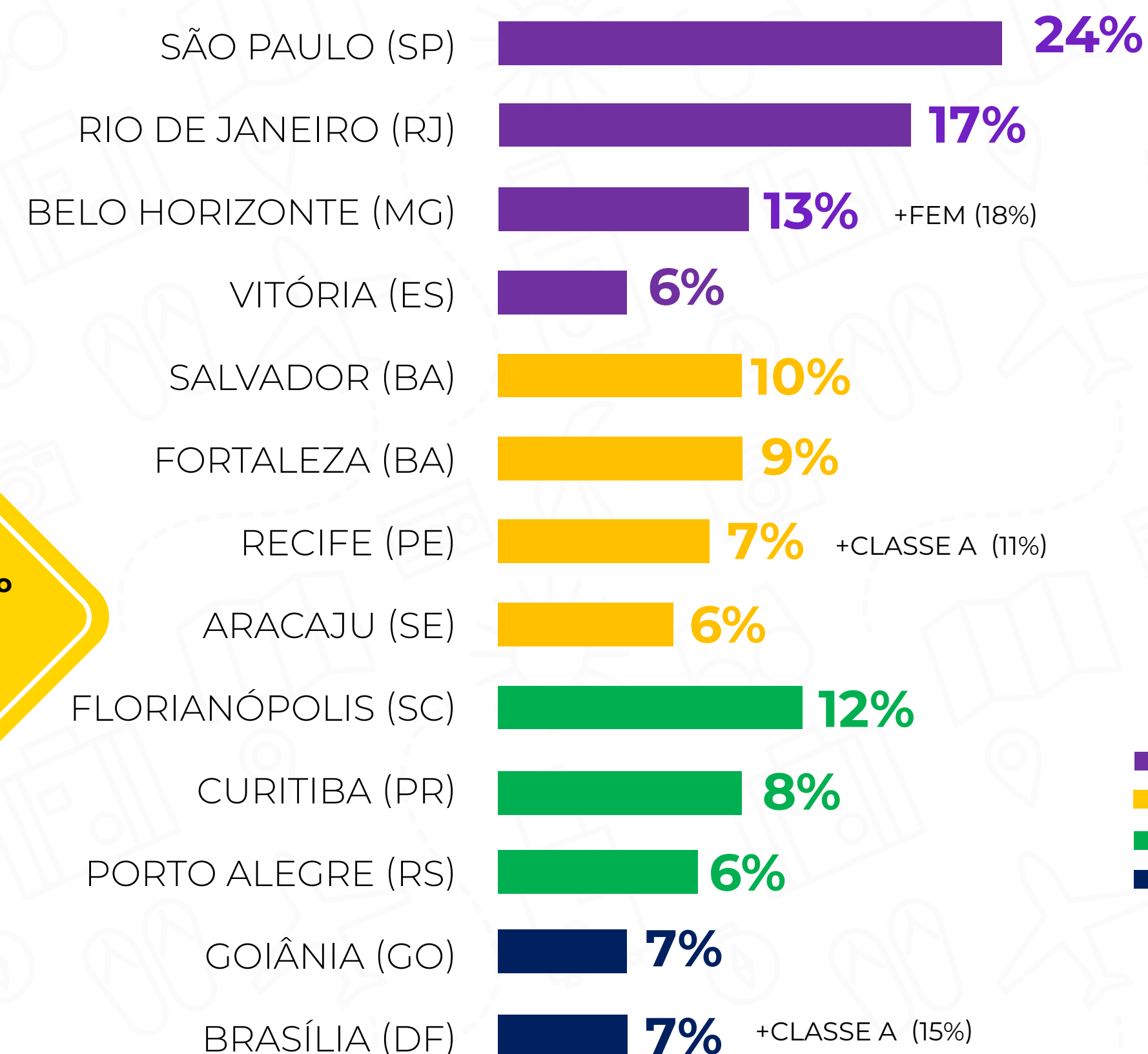
DESTINO DE VIAGEM

LUGARES ONDEM PRETENDEM VIAJAR FORA DO ESTADO NOS PRÓXIMOS 12 MESES

(%) MENÇÕES A PARTIR DE 6%



LUGARES ONDE VIAJARAM FORA DO ESTADO NOS ÚLTIMOS 12 MESES



Entre os entrevistados, o interesse em viagens para a região Nordeste está alto, porém a incidência de quem viajou para essa região é menor.

■ SUDESTE
■ NORDESTE
■ SUL
■ CENTRO OESTE

Base de quem pretende viajar nos próximos 12 meses fora do estado: 2331 | I.M.: 2,0 - Q14. Para qual(is) capital(is) você viajou nos últimos 12 meses? Você pode selecionar mais de uma alternativa (RM) | Q16. Para qual(is) capital(is) você pretende viajar nos próximos 12 meses?

Você pode selecionar mais de uma alternativa (RM) - +/- destaque estatístico apontados com 95% de confiança entre perfis. Base de quem viajou nos últimos 12 meses fora do estado: 1303 | I.M.: 1,7



www.institutoqualibest.com.br